

舗装の個別施設計画策定



平成29年3月

宮崎県 新富町

目 次

1. 舗装の現状と課題

- 1. 1 管理道路の現状
- 1. 2 舗装修繕予算の現状
- 1. 3 舗装の現状

2. 舗装の維持管理の基本的な考え方

- 2. 1 舗装管理の基本方針
- 2. 2 管理道路の分類(グループ分)
- 2. 3 管理基準
- 2. 4 点検方法・点検頻度
- 2. 5 使用目標年数(分類Bの道路)

3. 計画期間

- 3. 1 計画期間

4. 対策の優先順位(補修計画の方針)

5. 舗装の状態、対策内容、実施期間

- 5. 1 診断結果
- 5. 2 対策内容と実施時期

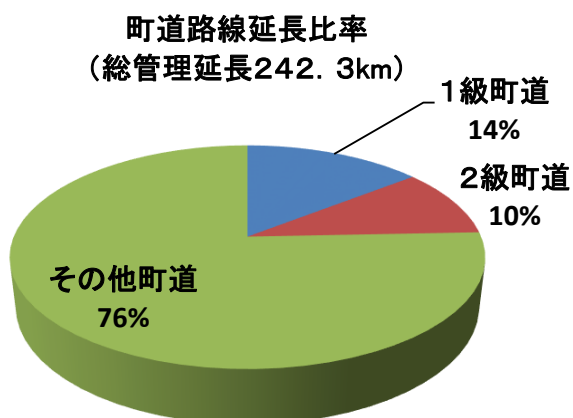
1. 舗装の現状と課題

1.1 管理道路の現状

(1) 管理延長と舗装延長

道路区分	管理延長	舗装延長		舗装率
		As舗装	Co舗装	
1級町道	35.0km	34.8km	0.2km	100%
2級町道	24.0km	23.9km	0.1km	100%
その他町道	183.3km	166.7km	0.6km	90%
計	242.3km	225.4km	0.9km	93%

※As舗装に簡易舗装を含む

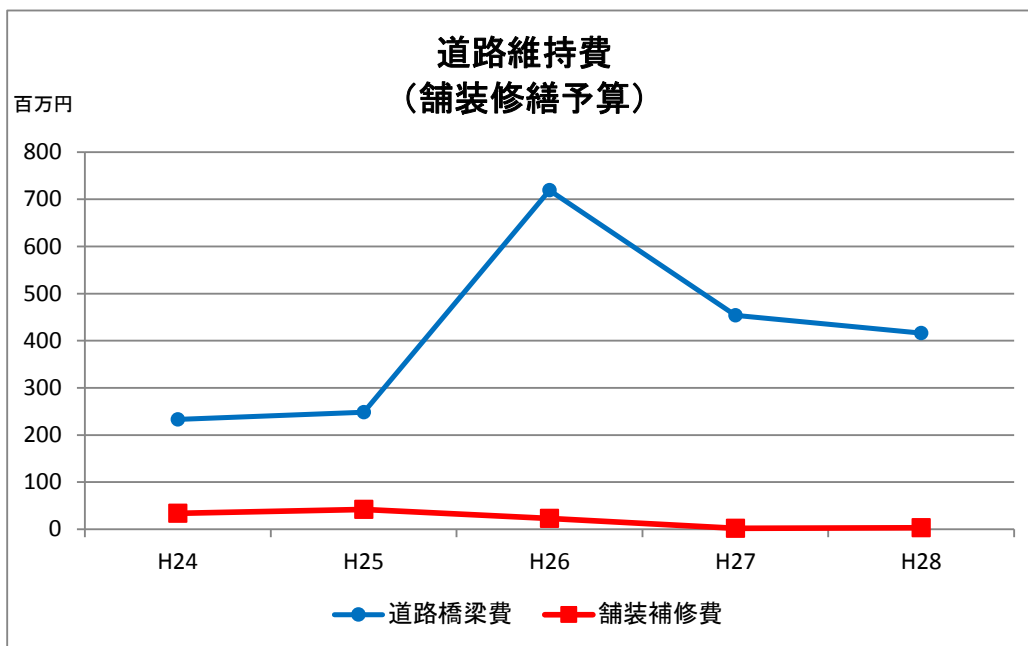


(2) 平均交通量

道路区分	平均交通量	うち大型車		備考
		平均交通量	混入率	
1級町道	1,909台/日	113台/日	5.9%	
2級町道	456台/日	89台/日	19.6%	
その他町道	257台/日	72台/日	27.9%	

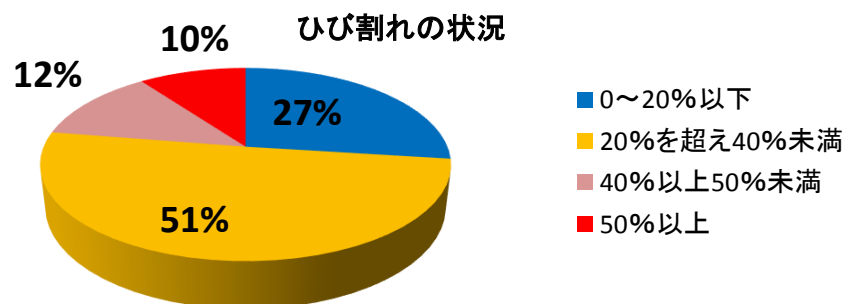
1.2 舗装修繕予算の現状

○道路予算のうち舗装修繕予算は減少傾向にあり、平成25年度はピーク時の1割まで減少



1.3 舗装の現状

○舗装の現状把握は、平成25年度において「道路ストック総点検実施要領(案)H25.2国土交通省 道路局」に準拠し実施している。本調査は、新富町が管理する1・2級町道及びその他町道の重要路線L=242.3kmのうち、主要路線の約75.8kmを対象とし実施しており、損傷の著しい区間(ひび割れ率40%以上の区間)が約17km(全体の約22%)存在し、町道の劣化は進行し修繕が必要と判断される。



2. 舗装の維持管理の基本的な考え方

2.1 舗装管理の基本方針

○舗装の個別施設計画の策定にあたっては、診断結果を踏まえた適切な措置を行うことで、道路舗装の長寿命化や舗装の維持管理費のライフサイクルコスト削減を目指す。

2.2 管理道路の分類(グループ分け)

○大型交通量、路線の重要度等を踏まえ分類

分類	対象道路
分類Cの道路	1級町道、2級町道
分類Dの道路	その他町道

2.3 管理基準

ひび割れ率	わだち掘れ量	IRI
40%	40mm	8mm/m

2.4 点検方法・点検頻度

分類	点検方法	点検頻度
分類Cの道路	目視点検	1年に1回、巡回の機会を通じた路面状況把握
分類Dの道路	目視点検	1年に1回、巡回の機会を通じた路面状況把握

2.5 使用目標年数(B分類の道路)

○該当なし

3. 計画期間

3.1 計画期間

○当該個別施設計画の計画期間は、5年とする。

4. 対策の優先順位(補修計画の方針)

○舗装損傷状況、路線の重要性、交通量等を考慮し補修の優先順位を決定する。

5. 舗装の状態、対策内容、実施時期

5.1 診断結果

○平成25年度に点検した75.8kmの診断結果は以下のとおり

	区分Ⅰ	区分Ⅱ	区分Ⅲ		
				Ⅲ-1	Ⅲ-2
分類Cの道路	17.2km	33.5km	8.3km		
分類Dの道路	3.3km	4.8km	8.7km		

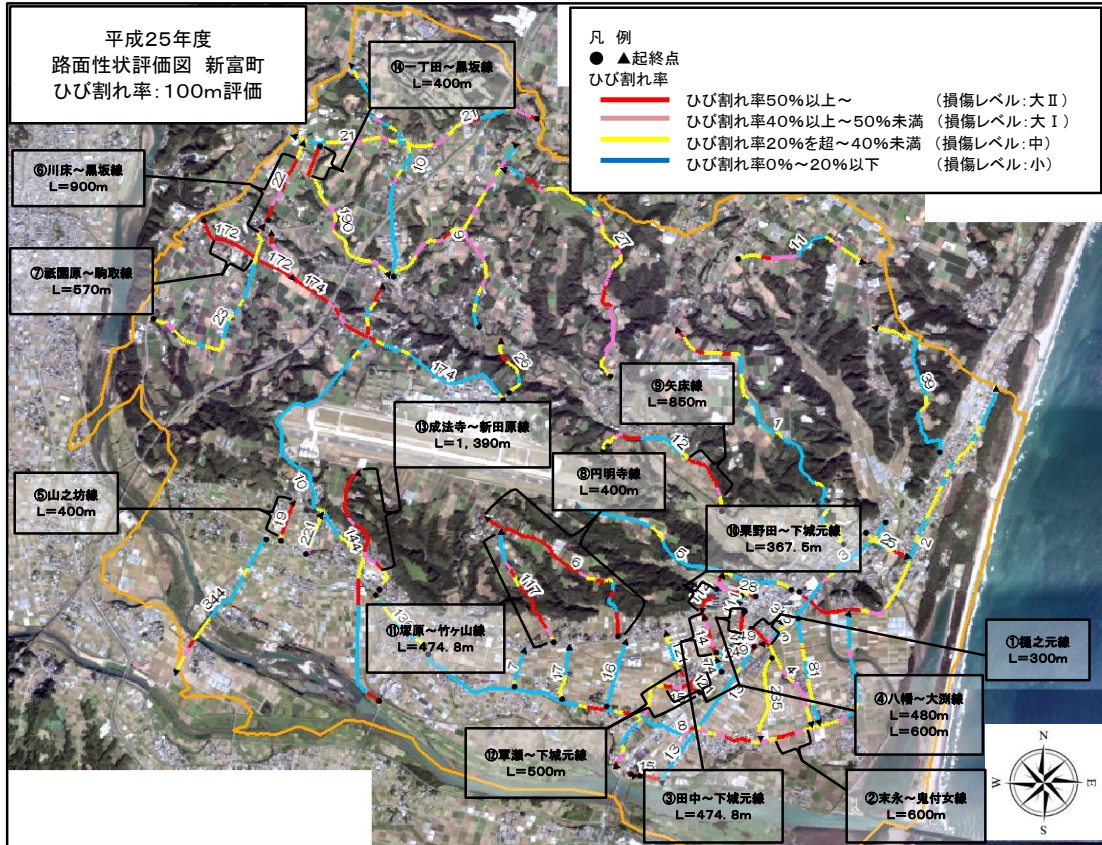
区分Ⅰ(健全—損傷レベル小)

区分Ⅱ(表層機能保持段階—損傷レベル中)

区分Ⅲ(補修段階—損傷レベル大)

5.2 対策内容と実施時期

■点検実施箇所・対策必要箇所



■措置が必要な箇所一覧

番号	分類	路線名	場所	延長	点検実施時期(又は把握)	診断結果	措置内容	措置実施時期	備考
①	C	樋之元線	新富町大字下富田	1,299.5m (うち300m)	平成25年	Ⅲ	表層打換	平成31年	
②	C	末永～鬼付女線	新富町大字下富田	6,190.9m (うち600m)	平成25年	Ⅱ(Ⅲ)	路盤打換	平成29年	
③	C	田中～下城元線	新富町大字下富田	474.8m	平成25年	Ⅲ	路盤打換	済	道路改良にて措置済
④	C	八幡～大淵線	新富町大字下富田	3,168.5m (うち1080m)	平成25年	Ⅲ	表層・路盤打換	平成30年	
⑤	C	山之坊線	新富町大字新田	507.0m (うち400m)	平成25年	Ⅲ	表層打換	平成32年	
⑥	C	川床～黒坂線	新富町大字新田	1,014.3m (うち900m)	平成25年	Ⅲ	表層・路盤打換	平成33年	
⑦	C	祇園原～駒取線	新富町大字新田	1,283.0m (うち570m)	平成25年	Ⅲ	路盤打換	平成29年	
⑧	D	円明寺線	新富町大字下富田	2,346.9m	平成25年	Ⅲ	路盤打換	平成26年	道路改良にて措置中
⑨	D	矢床線	新富町大字三納代	1,962.5m (うち850m)	平成25年	Ⅱ(Ⅲ)	表層・路盤打換	平成29年	
⑩	D	栗野田～下城元線	新富町大字上富田	367.5m	平成25年	Ⅲ	路盤打換	済	道路改良にて措置済
⑪	D	塚原～竹ヶ山線	新富町大字新田	1,476.2m	平成25年	Ⅲ	路盤打換	平成26年	道路改良にて措置中
⑫	D	軍瀬～下城元線	新富町大字下富田	845.5m (うち500m)	平成25年	Ⅲ	表層打換	平成31年	
⑬	D	成法寺～新田原線	新富町大字新田	1,676.2m (うち1390m)	平成25年	Ⅲ	表層・路盤打換	平成32年	
⑭	D	一丁田～黒坂線	新富町大字新田	1,972.5m (うち400m)	平成25年	Ⅲ	表層打換	平成33年	