

### 食欲の秋に輝く、新富町のうまいもの！！

新富町イチおしグルメ選手権 S-1 グランプリ  
初開催！



優勝インタビューの様子

11 月 23 日(水)まつりしんとみ 2011 で開催された新富町イチおしグルメ選手権 S-1 グランプリでは、ながのうどんの「とりごぼううどん」が初代チャンピオンに輝きました。

東児湯鍋合戦  
新富町の「塩麴鍋」が第 3 位！



多くの来場者でにぎわう新富町の「塩麴鍋」ブース

11 月 20 日(日)、高鍋町のルピナスパークで開催された「東児湯鍋合戦」において、新富町代表の「塩麴鍋」が第 3 位に入りました。

### 新富町社会福祉協議会職員採用試験

- 採用人員：1 人
  - 採用条件：次の条件すべてに該当する方
    - ①新富町に在住する  
平成 5 年 1 月 1 日～昭和 59 年 1 月 2 日生まれの方
    - ②簿記(2 級以上)または経理事務経験者
    - ③普通自動車免許所持者
  - 業務内容：経理・総務事務
  - 勤務条件
- |      |                         |
|------|-------------------------|
| 勤務時間 | 午前 8 時 30 分～午後 5 時 15 分 |
| 公 休  | 毎週土・日曜日および祝日・年末年始       |
| 給 与  | 新富町社会福祉協議会給与規定による       |
- 選考方法：筆記試験・面接  
※試験日程などは追って通知します。
  - 申込方法：履歴書(写真添付)、職務経歴書を社会福祉協議会まで提出。
  - 申込期限：12 月 20 日(火)
  - ◆問合せ 新富町社会福祉協議会  
おおもりしんとみ  
 担当：大森信五 ☎33-4213

### 家を解体した際の届出

家屋の固定資産税は、1 月 1 日現在で建っているものを対象とし、その年度に課税します。  
 課税されている家屋を解体した場合などは、現地へ確認・調査のため伺いますので、お早めに税務課までご連絡いただくとともに、家屋滅失届の提出をお願いします。

- ◆問合せ 税務課  
かわにし かい  
 担当：川西・甲斐 ☎33-6075

### 鳥インフルエンザ防疫対策のお願い

鳥インフルエンザの感染が懸念される季節になりました。各家庭で鳥を屋外で飼育されている皆さまは予防措置として、防鳥ネットの設置や消毒の徹底を心がけましょう。

#### 【消毒薬の配布】

町では下記の場所で、消毒薬の配布を行います。

- 配布時期：12 月 9 日(金)以降(予定)
- 配布場所：農業振興課、新田支所、  
上新田サービスコーナー

○配布する消毒液：10%液 500mL

#### 【野鳥の死がいを発見したら】

飼育している鳥と同様に、野鳥もさまざまな原因で死亡します。その死因は、飼育している鳥に比べ多いため、直ちに鳥インフルエンザとは限りません。

死がいを処分する際は、素手で触れないようにしてビニール袋などへ入れ、きちんと封をして可燃ごみとして処分してください。

野鳥が密集して死んでいるなど、異常がみられる場合は、家畜保健衛生所(☎0985-73-1377)まで、ご連絡ください。

- ◆問合せ 農業振興課  
たげうちなおや  
 担当：竹内直也 ☎33-6034

## 平成24年「新富町賀詞交歓会」開催

恒例となりました、新富町商工会主催の「新春賀詞交歓会」を下記のとおり開催します。

200人を超える多くの方々にご出席いただき、回を重ねるごとに盛会となってきております。

町民の皆さまにも、幸多い新年になりますよう、大いに語り合い情報交換していただきたく、多数のご参加お待ちしております。

○日時：平成24年1月4日(水)午後3時～5時

○場所：新富町文化会館イベントホール

○会費：2,000円

○申込方法：会費を添えて、商工会まで申し込みください。

○申込期限：12月20日(火)

◆問合せ 新富町商工会 ☎33-1231

## 新富町文化会館情報

### 【第4回新富初舞会】

○日時：平成24年1月15日(日)午前11時開演

○場所：大ホール(全席自由)

○入場料：1,000円

### 【お笑い新富寄席「三遊亭歌之助 独演会」】

○日時：平成24年2月19日(日)午後2時開演

○場所：大ホール

○入場料：指定席2,500円、自由席1,500円

※文化会館でのみ先着100組限定で、指定席2枚4,000円のお得なペアチケットが購入できます。

☆文化会館情報誌ルピナスみらい12・1月号もぜひご覧ください。

◆問合せ 新富町文化会館 ☎33-6205

## 行政機関などに対する苦情・要望は行政相談員へ

福祉、登記、年金などに関することや生活面での安全対策等、行政に関して困ったことや相談したいことなどありましたら、お気軽にご相談ください。

○日時：12月22日(金)午前9時30分～正午

○場所：老人福祉センター

○相談員：高木正敏(新田新町)

◆問合せ 総務財政課

担当：清紀文 ☎33-6002

## 人権啓発コーナー

『身の回りの差別や偏見』

わたしたちの身の回りには、いろいろな差別や偏見があります。同和問題をはじめ、障がいのある人や女性、外国人に対する偏見、学校でのいじめ、家庭での子どもに対する虐待など、わたしたちの身近なところに差別や偏見は存在しています。

わたしたちは、だれでも人間らしく自由に生きる権利があります。あいての立場にたって「もし、自分がその立場だったら」とつねに考え、差別のない平和な社会をつくりましょう。

◆問合せ 総務財政課

担当：太田 功 ☎33-6002

## 机・椅子をお譲りします

新田中学校で使用されていた机と椅子を町民の方を対象に無償でお譲りします。

希望される方は、教育総務課まで申し込みください。

○申込方法：下記の間合せ先まで、電話にて申し込みください。

○申込期限：12月22日(木)

○譲渡日時：平成24年1月7日(土)  
午前9時～9時30分

○譲渡場所：新田中学校仮設校舎

◆問合せ 教育総務課

担当：三浦秀一 ☎33-6079

## 定例教育委員会開催

定例の教育委員会を次のとおり開催します。

傍聴希望の方は、教育委員会までご連絡ください。なお内容によっては傍聴できない場合がありますので、ご了承ください。

○日時：12月27日(火)午後3時～4時

○場所：役場3階 A会議室

◆問合せ 教育総務課

担当：三浦秀一 ☎33-6079

## 国民年金を納めましょう

国民年金保険料の納め忘れはありませんか。

国民年金保険料を納めないままにしておくと、将来の老齢基礎年金や障害・遺族など事故が発生した場合の年金が受けられないことがあります。

平成23年度の国民年金保険料額は、1か月で15,020円です。納めた保険料は、全額が社会保険料控除の対象となり、税金の負担が軽減されます。

まだ納付がお済みでない方は、納付書をご用意の上、至急お近くの金融機関、郵便局またはコンビニエンスストアの窓口で納付してください。

また、納め忘れがなく、納付の手間のかからない口座振替やクレジットカードによる納付もできます。

国民年金保険料についてご不明な点がありましたら、お近くの年金事務所までお尋ねください。

### 【保険料の納付は口座振替がお得です】

国民年金保険料の納付には、口座振替がご利用になれます。

口座振替を利用すると、金融機関などに行く手間が省ける上、納め忘れもなく、とても便利です。

また、口座振替には、当月末振替より月々50円割引される早割制度や現金納付よりも割引率が多い6か月前納・1年前納もあり大変お得です。

口座振替をご希望の方は、納付書または年金手帳、通帳、金融機関届出印を持参のうえ、ご希望の金融機関または年金事務所へお申し出ください。

◆問合せ 高鍋年金事務所 ☎23-5111

# いのちを守る 講演会



全国の自殺者数は、13年連続で年間3万人を超え、  
本県では、毎年300人以上が自らの命を絶っている状況です。  
人生のどん底から立ち直った人や命を落とす瀬戸際で助かった人の実話などをもとに、  
命の大切さについて講師に話していただきます。自分や家族そして地域の大切ないのちを守るために、  
私たちができることは何か一緒に考えてみませんか？

**日時** 12月20日(火)

**場所** 新富町文化会館 イベントホール

**開場** 午後1時 ※ 物品販売開始

**時間** 午後2時 ~ 3時30分

**参加費** 無料

講演会

## 死んだらアカン！ 命の灯台・東尋坊からのメッセージ ～借金・生活苦に負けない 支え合う社会をつくる～

講師



茂 幸雄（しげゆきお）氏

NPO法人「心に響く文集・編集局」代表理事。  
元警察官。自殺多発地である福井県東尋坊  
を管轄する三国警察署副署長を務め、定年  
退職後、自殺防止活動のため、同法人を立  
ち上げた。  
これまでに300人以上もの自殺企図者  
を保護している。

物品販売

## 障がい福祉施設による物品販売

★午後1時 開始 (講演会の前後に行います！！)

### セサミファーム

菓子パン： おいも金時パン  
日向夏クーヘンなど  
ケーキ・クッキー

### ハッピーパーク

観葉植物・布製品  
アクリルたわしなど

### 茶臼原自然芸術館

染物： 刺し子・毛糸・衣類  
ストール・マフラー  
織物： コースター・バッグ  
ポーチ・クッション  
無農薬野菜


### グリーンハート川南

クッキー・ケーキ  
梅干し・シモン茶

### うからの里 高鍋事業所

手芸品： マスク・バッグ  
リサイクルイス

主催：新富町（担当課：福祉課・いきいき健康課・町民こども課）

◆問合せ 福祉課 担当：椎葉由美  33-6382

# 平成 24 年度保育所(園)入所のご案内

平成 24 年度保育所(園)入所を、各保育所(園)にて受け付けます。

○受付期間：平成 23 年 12 月 12 日(月)～平成 24 年 1 月 25 日(水)

○入所条件：下記のいずれかに該当することが条件となります。

- ①家庭外労働(保護者が家庭外で労働している)
- ②家庭内労働(保護者が内職や自営など、家庭内で日常の家事以外の仕事を
- ③保護者のいない家庭
- ④保護者の出産前後や病気などによる入院・通院がある場合
- ⑤病人の看護など(家庭内に長期にわたる病人または心身に障がいのある人がおり、常に看護しなければならない場合)
- ⑥住居が災害(火災や風水害、地震など)で滅失または破損した場合、復旧するまでの間



※上記に該当する場合でも、児童の親族などで保育のできる方が同居している場合は、入所の対象になりません。

○申込方法：町民こども課、新田支所、上新田地区町民サービスコーナー、町内各保育所(園)に備え付けの申請書(12 月 12 日以降に設置)を、入所希望の各保育所(園)までご提出ください。

※町外の保育所(園)への入所を希望する場合は、町民こども課までご提出ください。

## ■町内認可保育所(園)一覧

施設名	定員	所在地域	電話番号
新田保育所(公立)	60 人	麓	33-3848
いずみ保育園(私立)	45 人	六反田	33-0323
上富田保育園(私立)	60 人	八幡	33-2617
ひとつせ保育園(私立)	60 人	江梅瀬	33-3075
八幡保育園(私立)	60 人	八幡	33-2416
新町保育園(私立)	60 人	新町	33-3651
のぞみ保育園(私立)	60 人	平伊倉	33-0216
一真保育園(私立)	60 人	成法寺	33-4141
一真下新田保育園(私立)	45 人	新田新町	33-1025
上新田保育園(私立)	60 人	一丁田	35-1320

◆町民こども課 担当：長友幸子 ながともさちこ ☎33-1293

## ひとり親家庭等医療費助成制度

母子家庭・父子家庭などで、下記の条件のいずれかに該当する方を対象に、保険医療機関等(保険調剤薬局を含む)で受診された際の一部負担金を助成いたします。

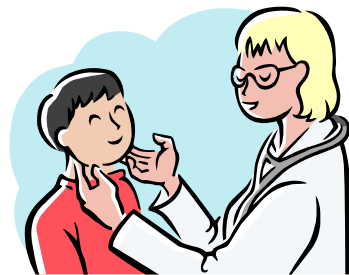
申請受付は随時行っていますので、町民こども課までご相談ください。

※なお助成は所得制限があります。詳しくはお問合せください。

○助成条件

- ①配偶者のいない方で、20 歳未満の子どもを扶養している方
- ②配偶者のいない方が扶養する子ども
- ③父母のいない子ども

※②③については平成 24 年 3 月 31 日時点で、18 歳以下の子どもが対象。



◆問合せ 町民こども課 担当：高山研二 たかやまけんじ ☎33-1293