

新富町で耕作している方、
農地をお持ちの方へ

地域計画のご紹介

いざという時、だれか農地を引き受けてくれる人はおるっちゃろうか

農地を集約できればもう少し規模拡大できるっちゃけど

うちには後継者がおらんちゃけど・・・

うちの集落も、ずいぶん遊休農地がおいなったなあ

こんな心当たりありませんか…？

今こそ地域農業の将来について みんなで話し合いましょう!!

最近こんな言葉よく耳にしますよね？

「農業者の減少」「農業者の高齢化」「耕作放棄地の増加」

近い将来、この言葉が問題化することが予測されています。だからこそ今のうちに地域の農地や農業者の将来を地域の皆さんで話し合っ
て地域の農地の未来設計図を描いておきましょう!!

裏面へ

具体的には？

5～10年先の地域の農地をだれがどうやって守っていくのか、地域農業の幅広い関係者で話し合い、**農地利用の未来設計図**を作成します。

※地域計画のことを指します

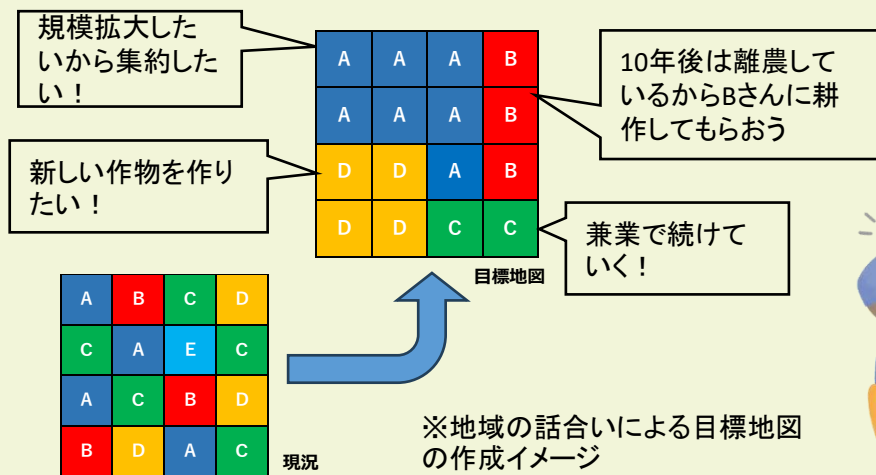


農地の将来の意向を把握するため耕作している方、農地を持っている方を対象に**アンケート調査**を行っていきます。

※9月下旬以降、順次お手元に届きましたら回答にご協力下さい。

●進め方

- ①農地をお持ちの方へのアンケート調査による意向を集約します。
- ②地域の皆さんで、地域の農業方針を話し合います。
この時10年後に誰がどの農地を耕作するか、色塗りして区域分けを行います。
- ③皆さんで作った農地利用の未来設計図である「地域計画」を町が公表します。
色塗りした担い手の方を、農地の貸付や補助事業で支援します。



●目標地図の作成

話し合いやアンケートの意向調査を基に耕作者・地権者の意向を確認し、農業委員会が目標地図の素案を作成し地域で合意形成を図りながら作成します。

市町村が中心となり、関係機関・団体に支援します



※地域の実情によって関係機関・団体が支援に入ったりする場合があります。

【お問合せ先】

新富町役場 農地管理課
電話：0983-33-6038
FAX：0983-33-4862

【新富町ホームページ】

<https://www.town.shintomi.lg.jp/dd.aspx?menuid=1311>
または「新富町 地域計画」で検索！