





新富町
ため池ハザードマップ

ひがしおたに
東大谷池

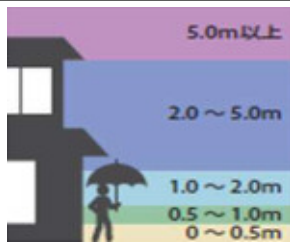
この地図は、東大谷池が地震などにより決壊した場合に想定される浸水状況及び避難場所などを示したものです。

実際の浸水状況はこの想定と異なることがあります。また、地図に示した範囲以外でも河川のはん濫、他のため池の決壊により浸水することがあります。

凡例

-  一次避難場所
-  指定避難場所
-  浸水時に通行困難
-  到達時間

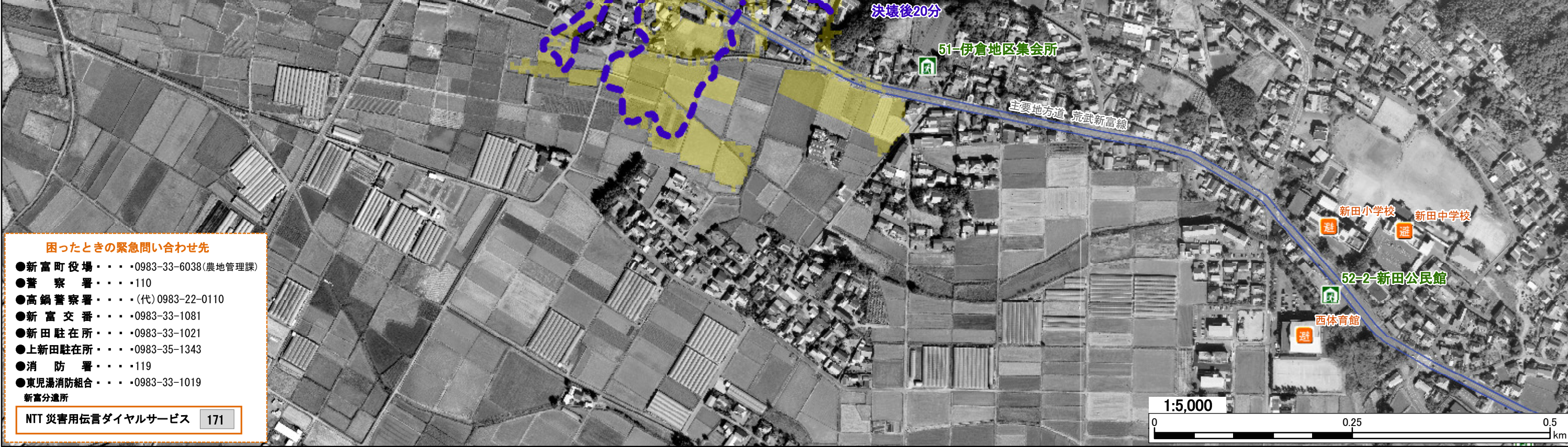
浸水深さ



位置図



ため池災害に備えて
 ☆この地図に表示されている浸水想定区域や一次避難場所、指定避難場所など、日頃から確認しておきましょう。
 ☆大きな地震が発生した時や雨が強くなったら、積極的に気象情報入手しましょう。
 ☆ため池が決壊するおそれのある時、「避難勧告」などの連絡がある時は、直ちに避難しましょう。
 ☆災害の状況によっては、避難する途中で災害に巻き込まれる可能性もあるので、自宅や近くの丈夫な建物の2階以上に避難することも必要です。



困ったときの緊急問い合わせ先

- 新富町役場・・・0983-33-6038(農地管理課)
- 警察署・・・110
- 高鍋警察署・・・(代)0983-22-0110
- 新富交番・・・0983-33-1081
- 新田駐在所・・・0983-33-1021
- 上新田駐在所・・・0983-35-1343
- 消防署・・・119
- 東児湯消防組合・・・0983-33-1019

新富分遣所
 NTT 災害用伝言ダイヤルサービス 171

