

新富町津波ハザードマップ

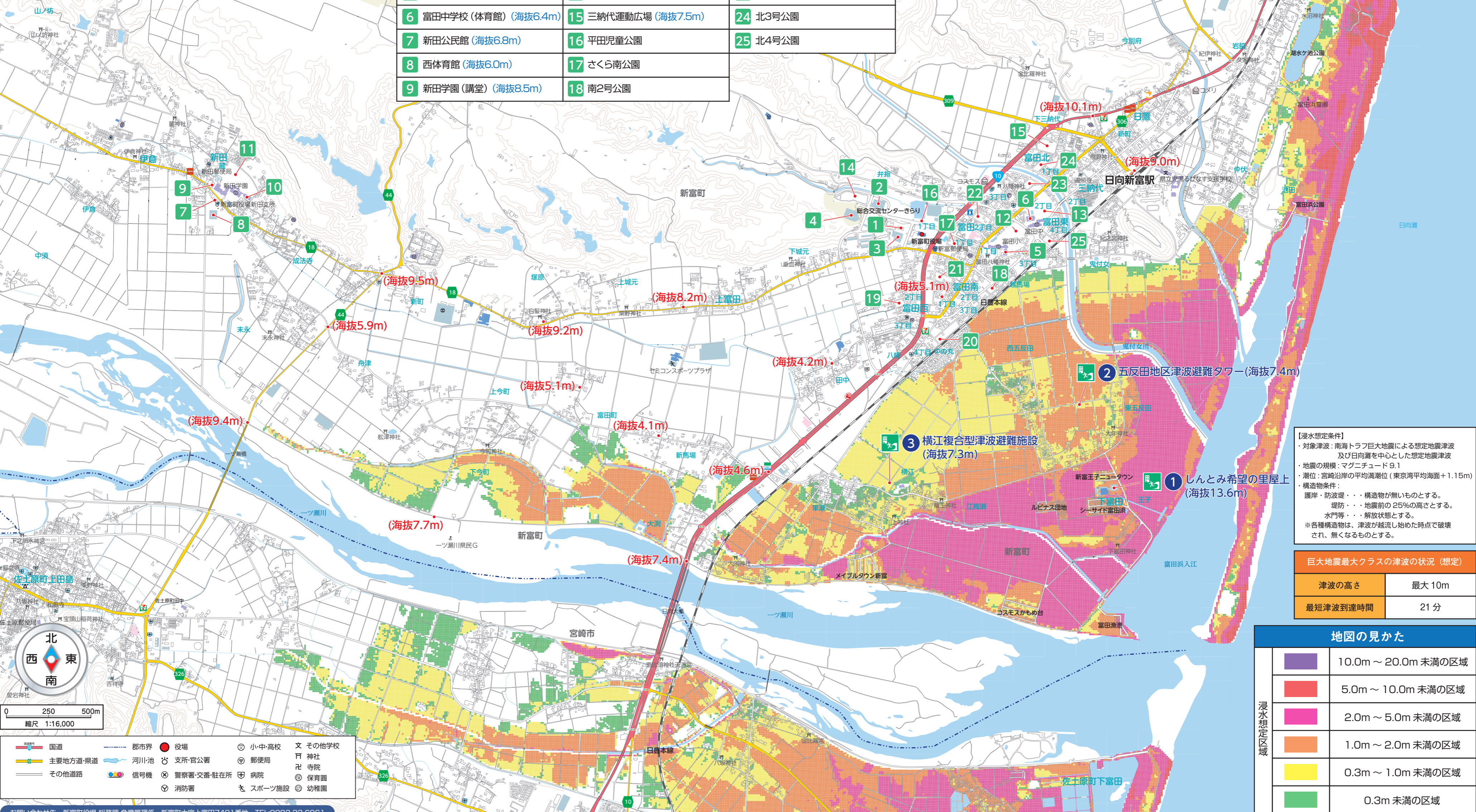
強い揺れや、長い時間ゆっくりとした揺れを感じたらただちに避難を!!
このマップで避難場所や避難経路を常に意識するようにしましょう!!

【留意事項】

- この津波ハザードマップは、平成25年2月に宮崎県が公表した最大クラスの津波が悪条件下において発生した場合の津波浸水想定を基に作成したものです。
- これよりも大きな津波が発生する可能性が無いものではありません。
- 地震の影響等により浸水域外でも浸水が発生したり、浸水深がさらに大きくなりする場合があります。
- このマップは、津波による災害や被害の発生範囲を決定するものではありません。
- このマップでは、河川の水位変化を図示していませんが、津波の遡上等により、実際には水位が変化することがあります。
- 海岸線に白色の部分がありますが、実際は周辺の同程度の浸水が予想されます。

指定緊急避難場所		
施設名称(場所)	施設名称(場所)	施設名称(場所)
1 新富町福祉学習等共用施設	10 新田学園(体育館)(海拔8.5m)	19 南3号公園
2 総合交流センターきらり	11 新田学園(運動場)(海拔8.5m)	20 南4号公園
3 新富町体育館(海拔15.6m)	12 富田小学校(運動場)(海拔13.3m)	21 南5号公園
4 文化会館(海拔20.9m)	13 富田中学校(運動場)(海拔6.4m)	22 北1号公園
5 富田小学校(講堂)(海拔13.3m)	14 総合文化公園中央広場	23 北2号公園
6 富田中学校(体育館)(海拔6.4m)	15 三納代運動広場(海拔7.5m)	24 北3号公園
7 新田公民館(海拔6.8m)	16 平田児童公園	25 北4号公園
8 西体育館(海拔6.0m)	17 さくら南公園	
9 新田学園(講堂)(海拔8.5m)	18 南2号公園	

津波避難ビル
施設名称(場所)
1 しんとみ希望の里屋上(海拔13.6m)
2 五反田地区津波避難タワー(海拔7.4m)
3 横江複合型津波避難施設(海拔7.3m)



【浸水想定条件】

- 対象津波：南海トラフ巨大地震による想定地震津波及び日向灘を中心とした想定地震津波
- 地震の規模：マグニチュード9.1
- 潮位：宮崎沿岸の平均満潮位(東京湾平均海面+1.15m)
- 構造物条件：
 - 護岸・防波堤・・・構造物が無いものとする。
 - 堤防・・・地震前の25%の高さとする。
 - 水門等・・・解放状態とする。
- ※各種構造物は、津波が越流し始めた時点で破壊され、無くなるものとする。

巨大地震最大クラスの津波の状況(想定)

津波の高さ	最大10m
最短津波到達時間	21分

地図の見かた

10.0m～20.0m未満の区域	(Purple)
5.0m～10.0m未満の区域	(Red)
2.0m～5.0m未満の区域	(Pink)
1.0m～2.0m未満の区域	(Orange)
0.3m～1.0m未満の区域	(Yellow)
0.3m未満の区域	(Green)

- 国道路
- 主要地方道・県道
- その他道路
- 都市界
- 河川・池
- 信号機
- 役場
- 支所・官公署
- 警察署・交番・駐在所
- 消防署
- 小・中・高校
- 文 其他学校
- 郵便局
- PT 神社
- 花 寺院
- 保 保育園
- ス 体育館
- メ 体育施設
- 幼稚園